

Overzichtstekeningen toetsing bouwbesluit

Projectnummer
4554

Status
Definitief

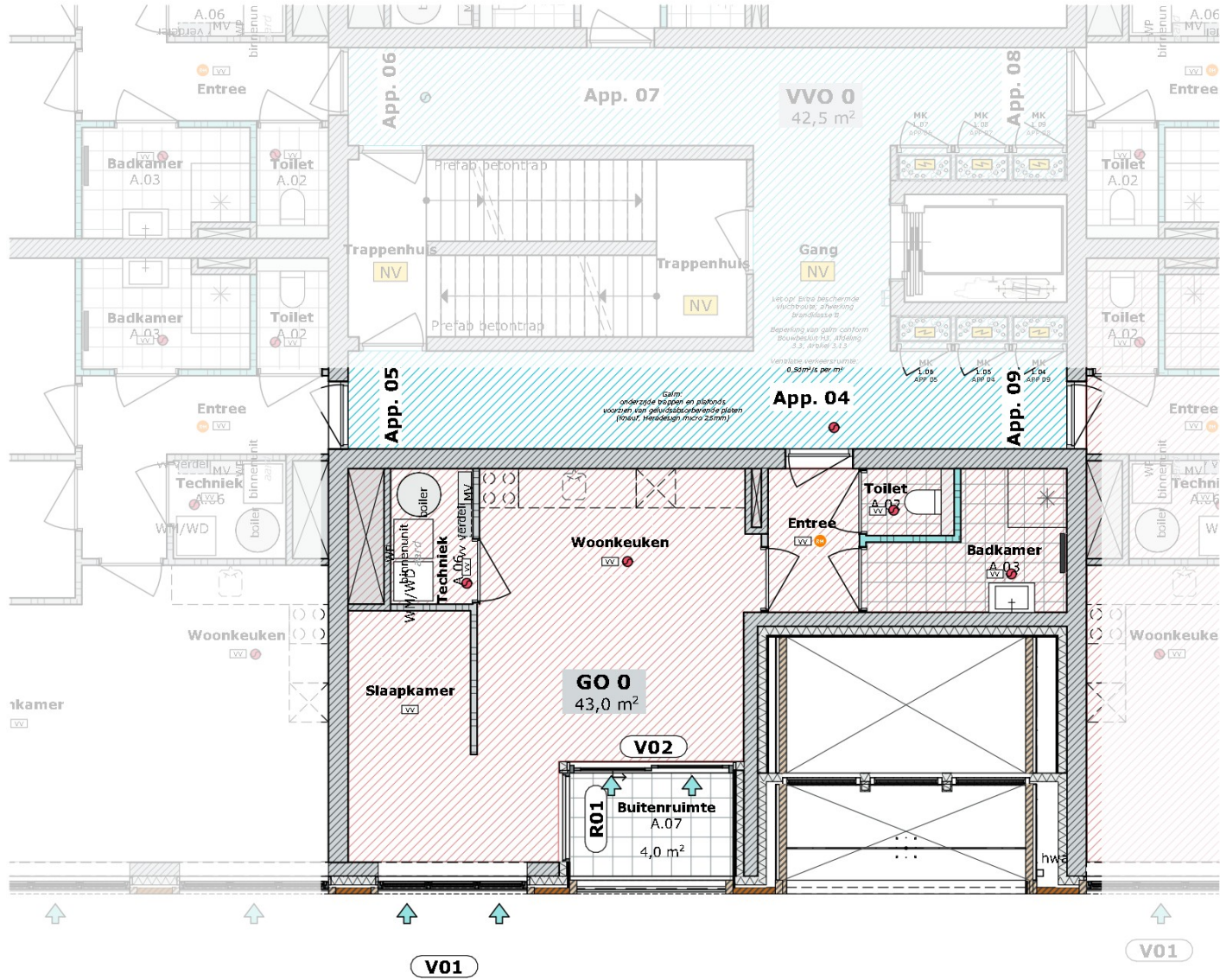
Datum
13 februari 2024

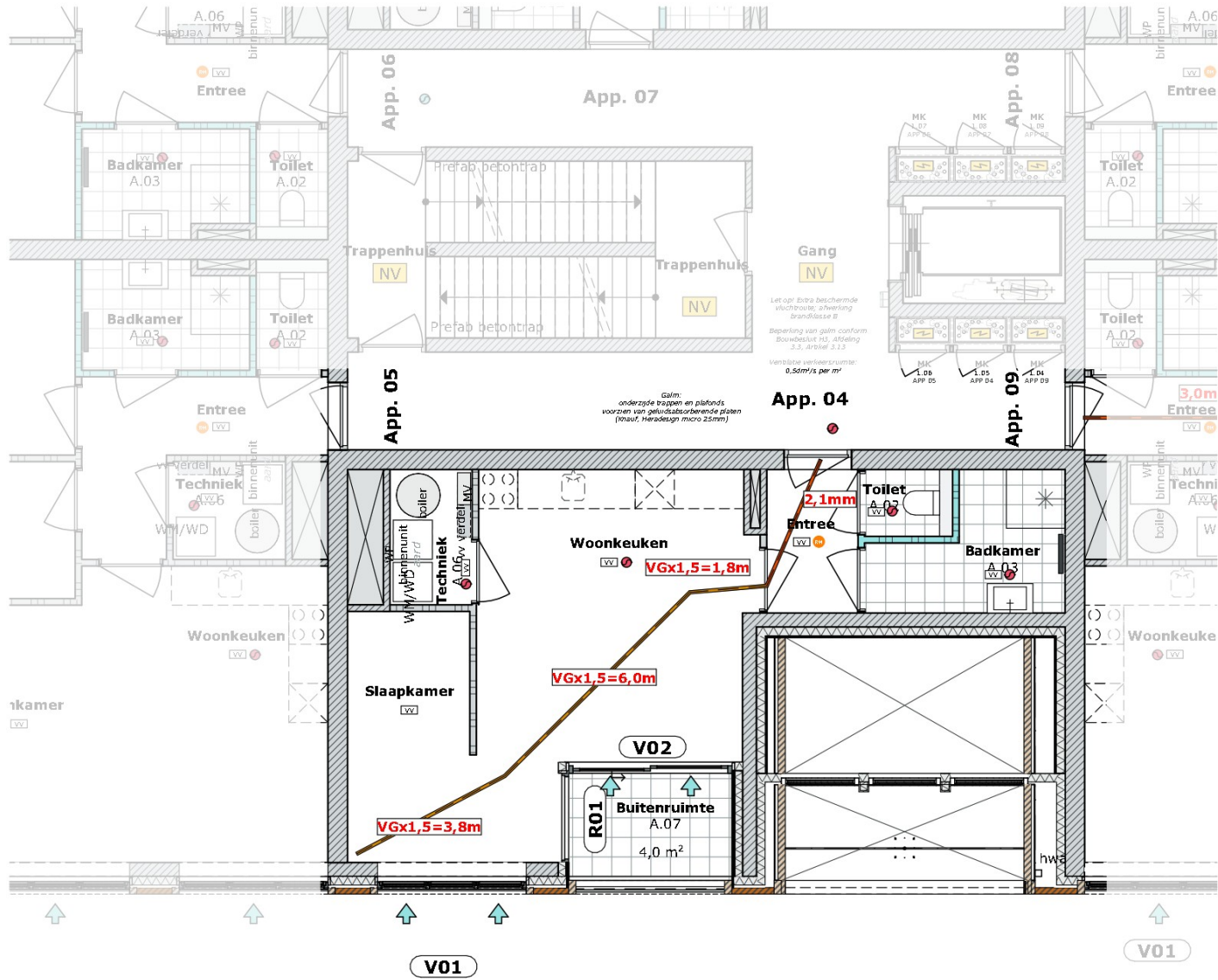
Schaal

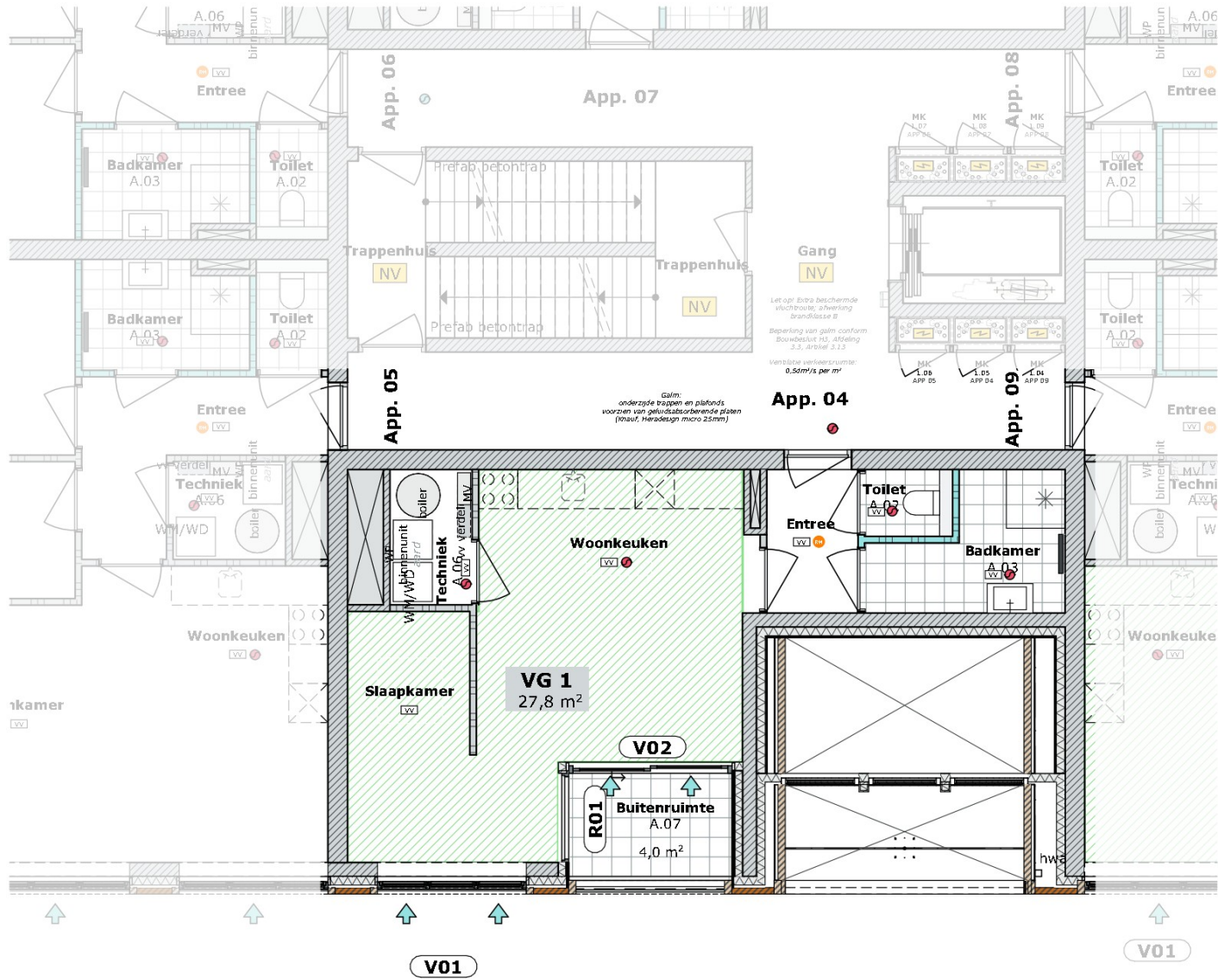


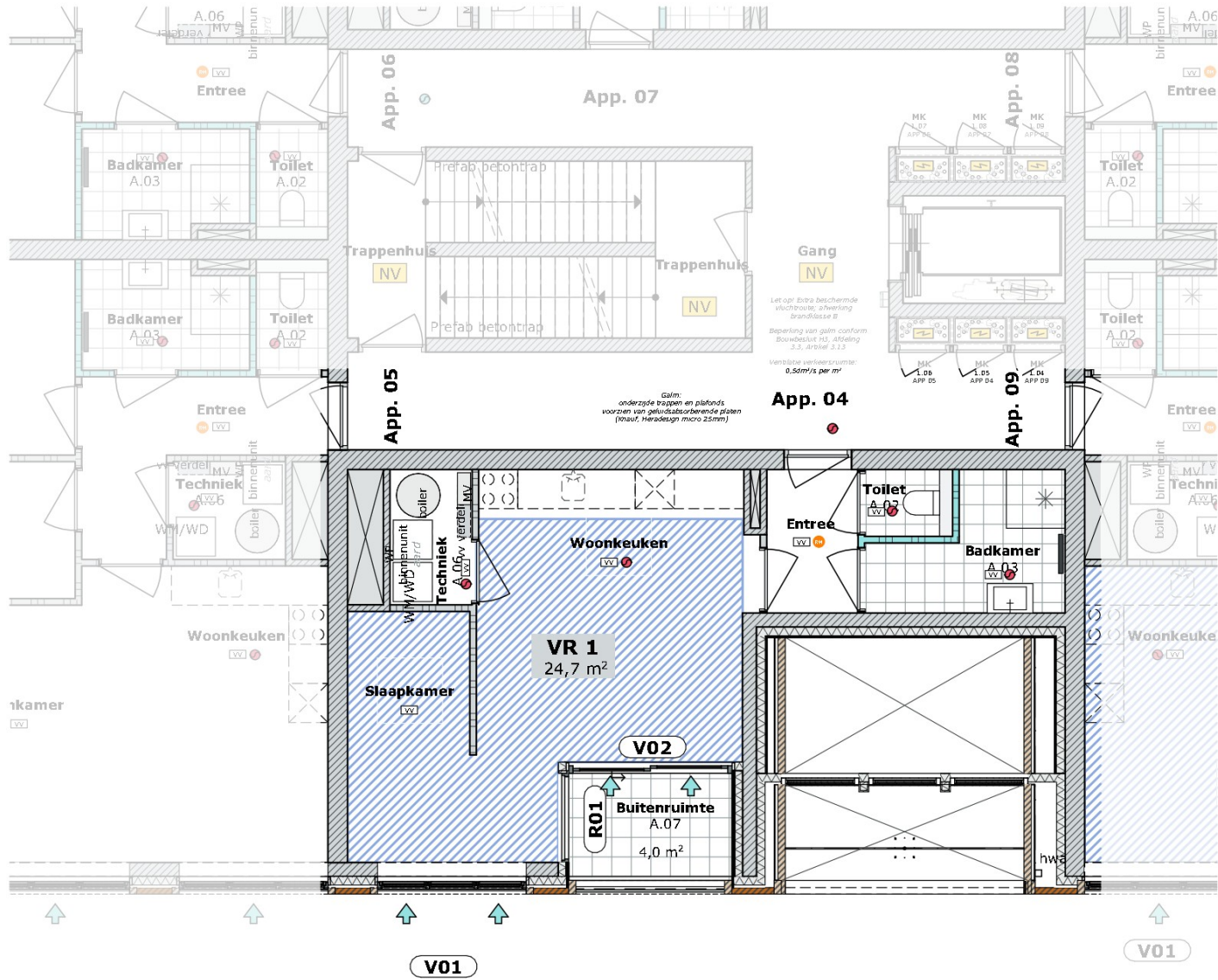
Appartement 04







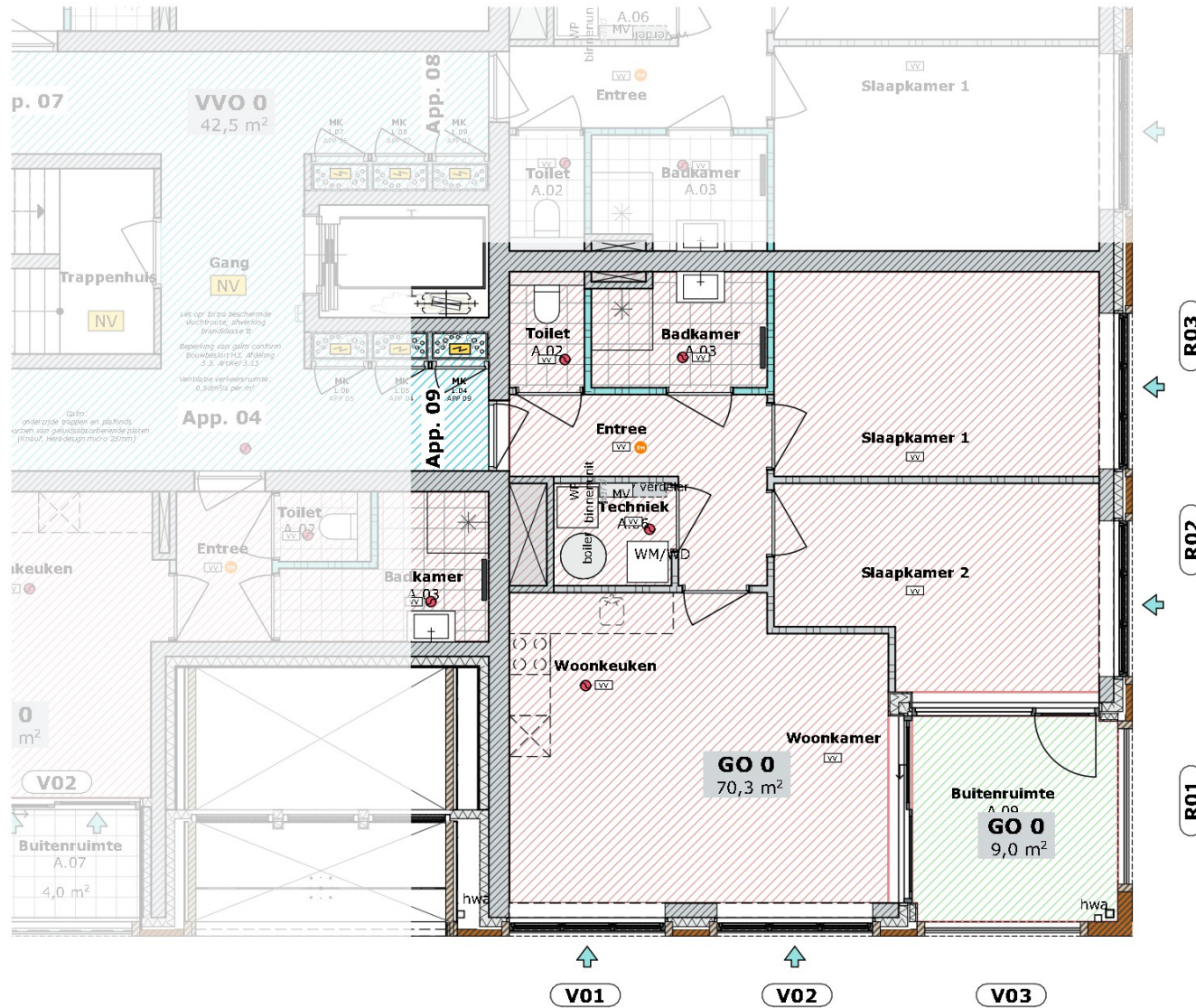




Appartement 09

en appartement 01, 03, 05, 06, 08, 11, 12, 14, 15,
17, 18, 20, 21, 23, 24, 26 en 27





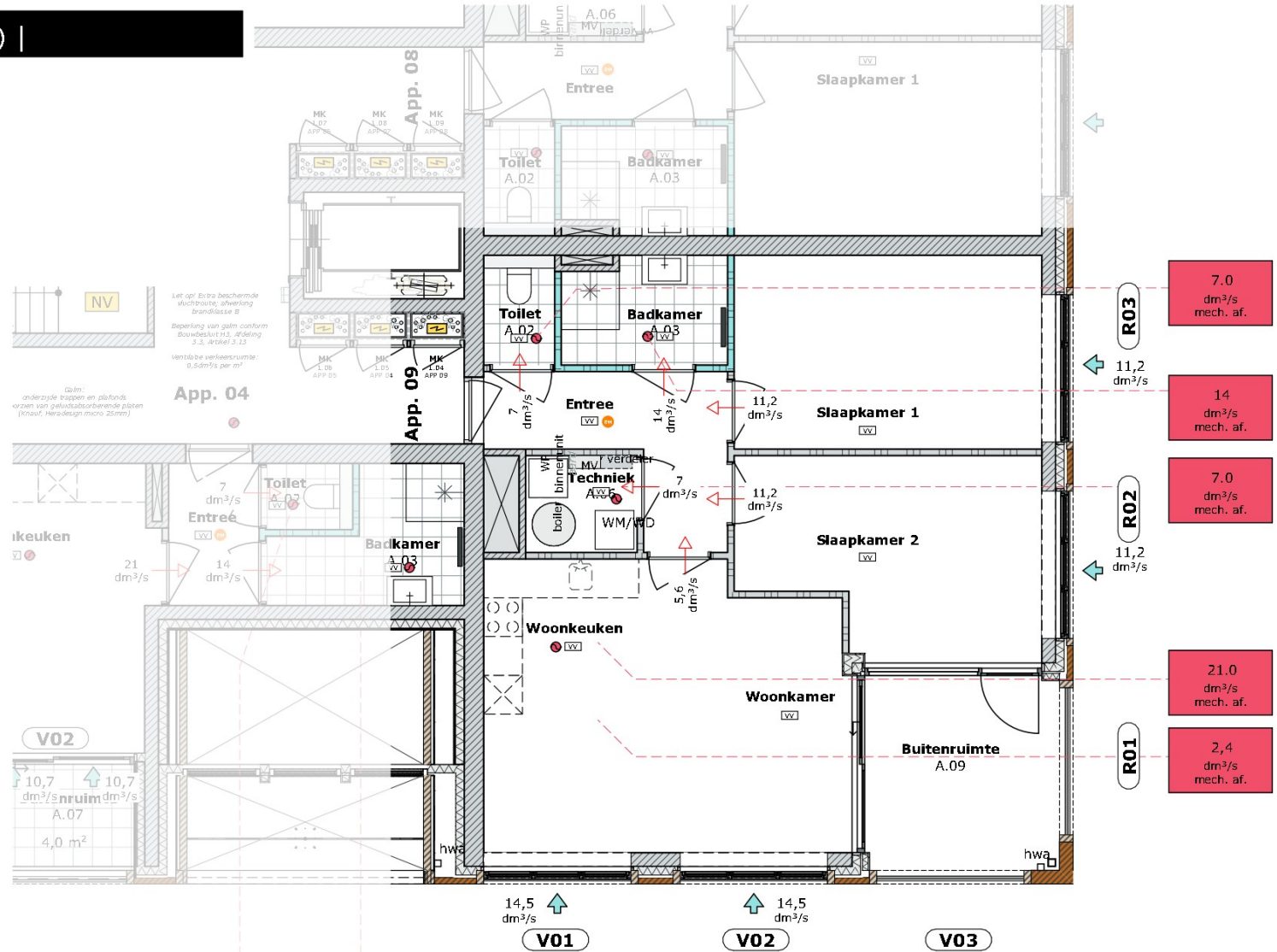
RENGVOOI

VENTILATIE ONDER DEUREN

Deurbreedte 900mm (12cm²/dm³)

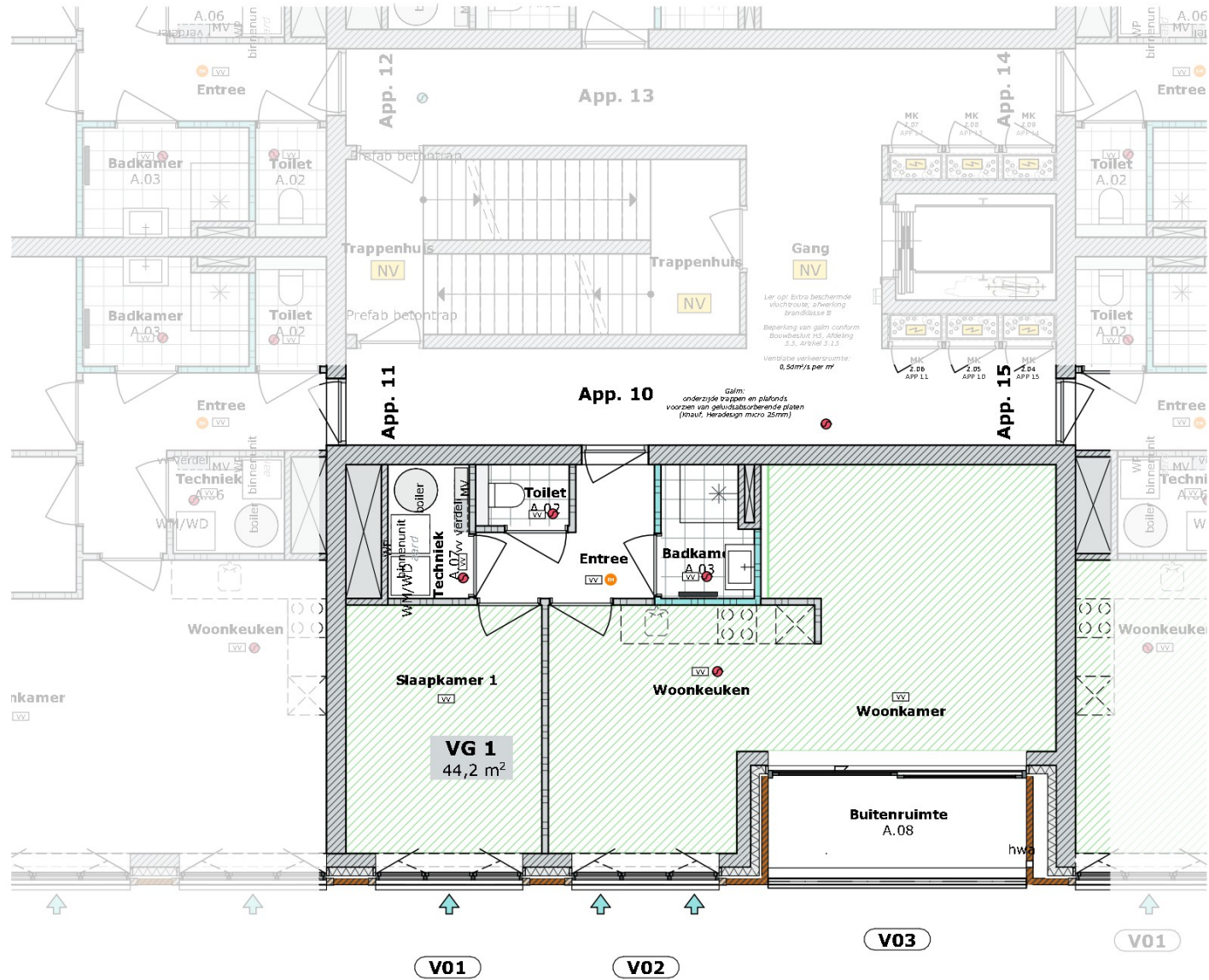
- 0,5 cm 3,75 dm³/s
 - 1,0 cm 7,50 dm³/s
 - 2,0 cm 15,00 dm³/s
 - 3,0 cm 22,50 dm³/s
- hoogte spleet max. 2,0 cm

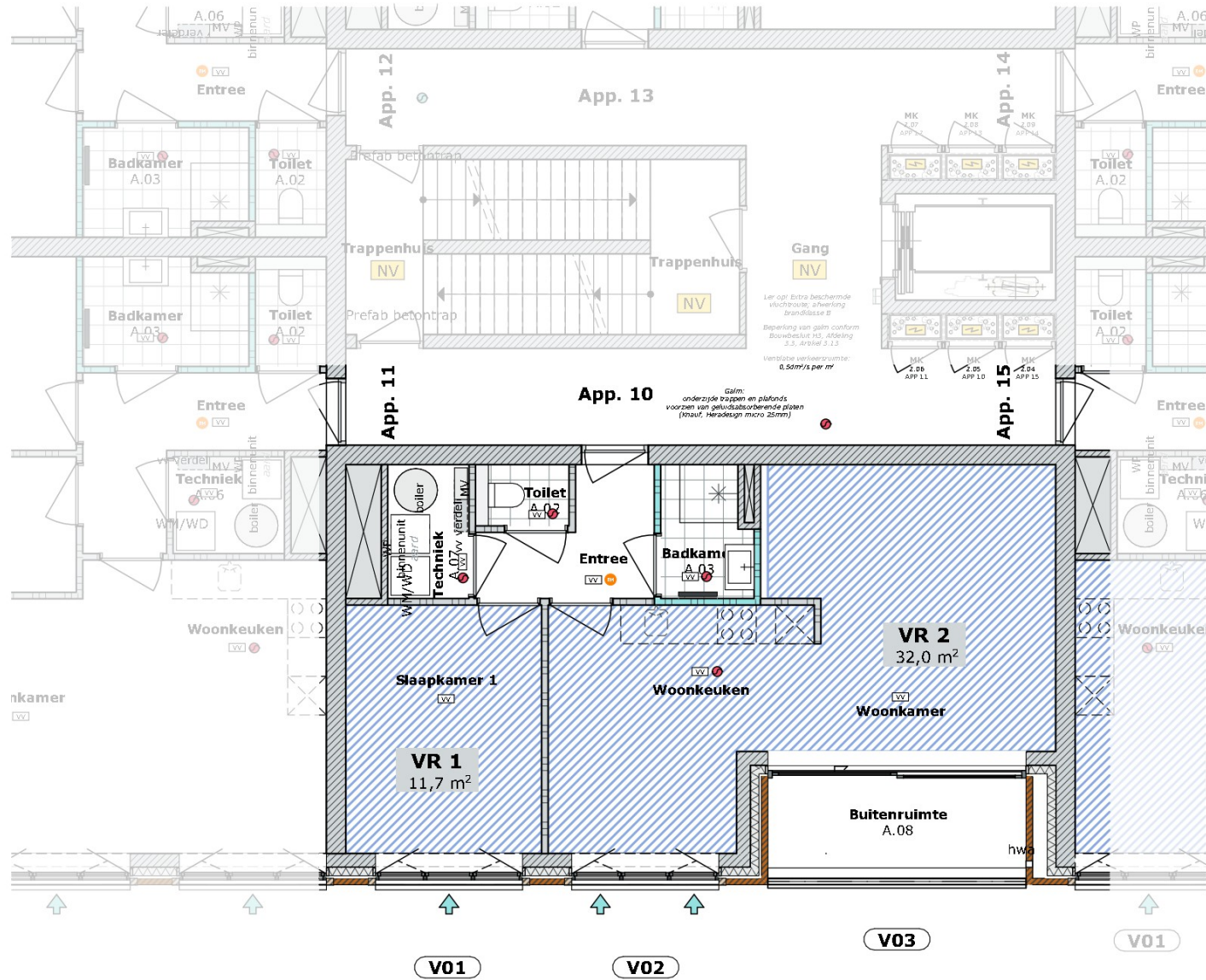
Kierhoogte voordeur maximaal 1,0 cm



Appartement 10







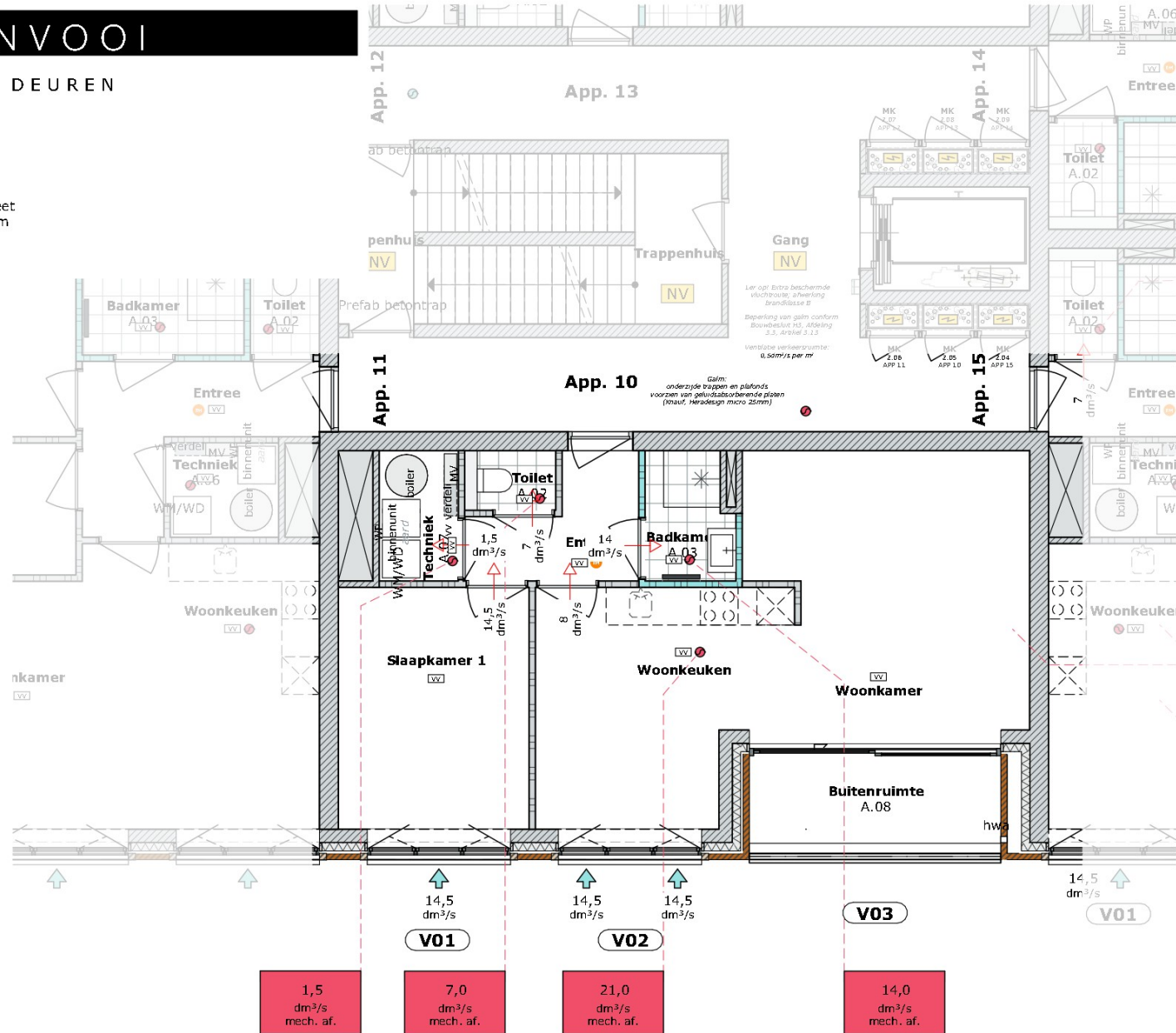
REVENVOOI

VENTILATIE ONDER DEUREN

Deurbreedte 900mm (12cm²/dm³)

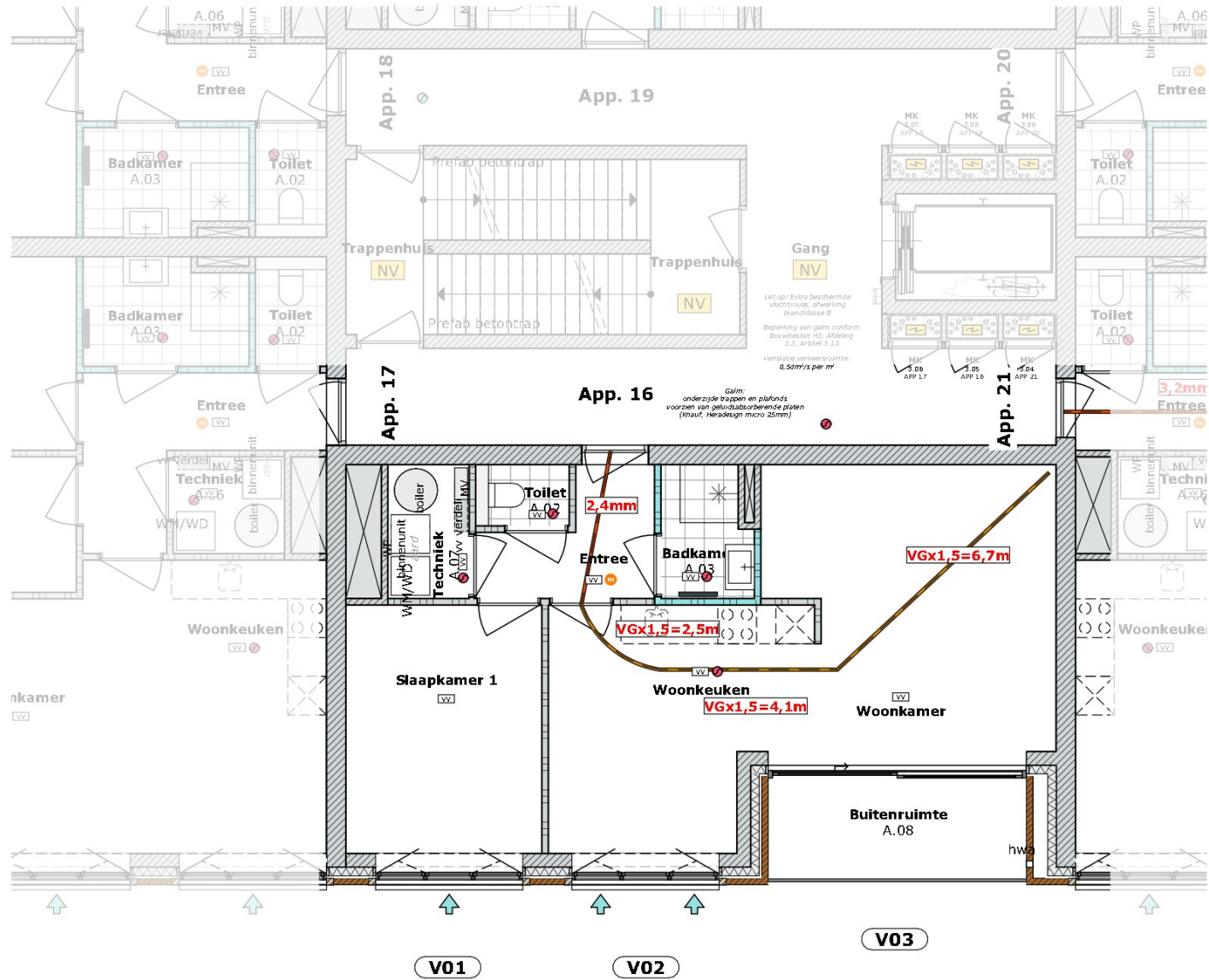
- 0,5 cm 3,75 dm³/s
 - 1,0 cm 7,50 dm³/s
 - 2,0 cm 15,00 dm³/s
 - 3,0 cm 22,50 dm³/s
- hoogte spleet max. 2,0 cm

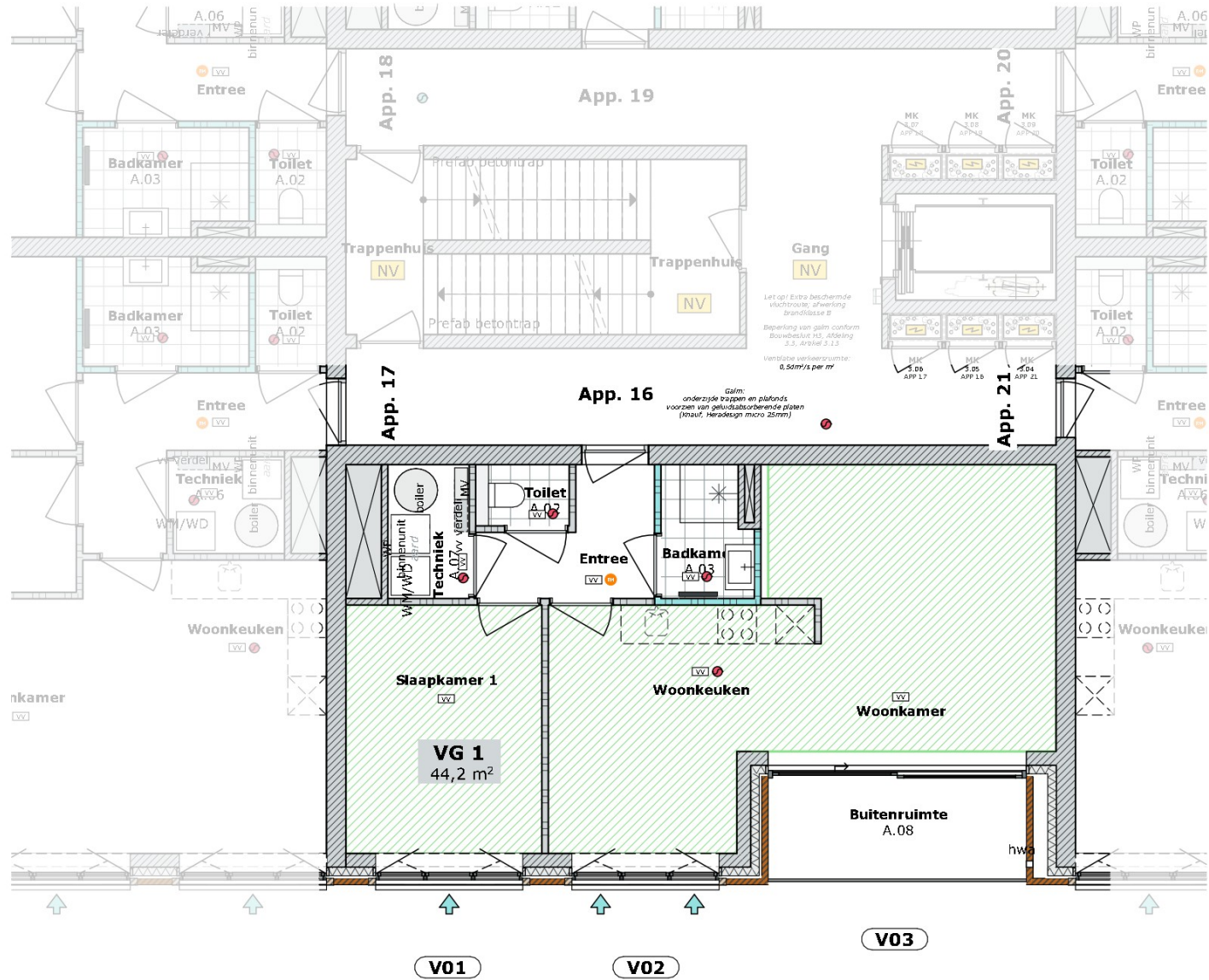
Kierhoogte voordeur maximaal 1,0 cm



Appartement 16
en appartement 02, 07, 13, 19, 22 en 25







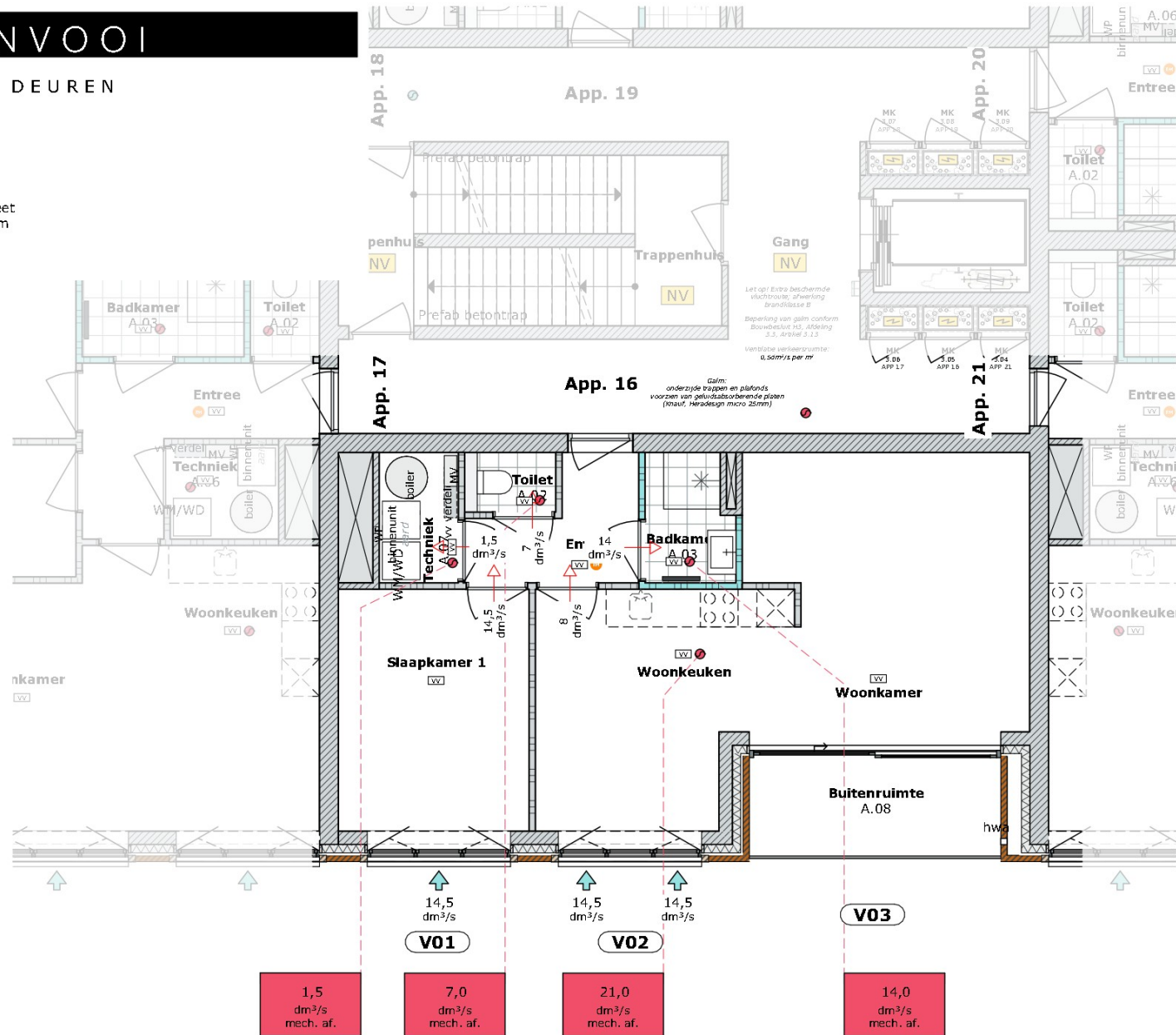
REVENVOOI

VENTILATIE ONDER DEUREN

Deurbreedte 900mm (12cm²/dm³)

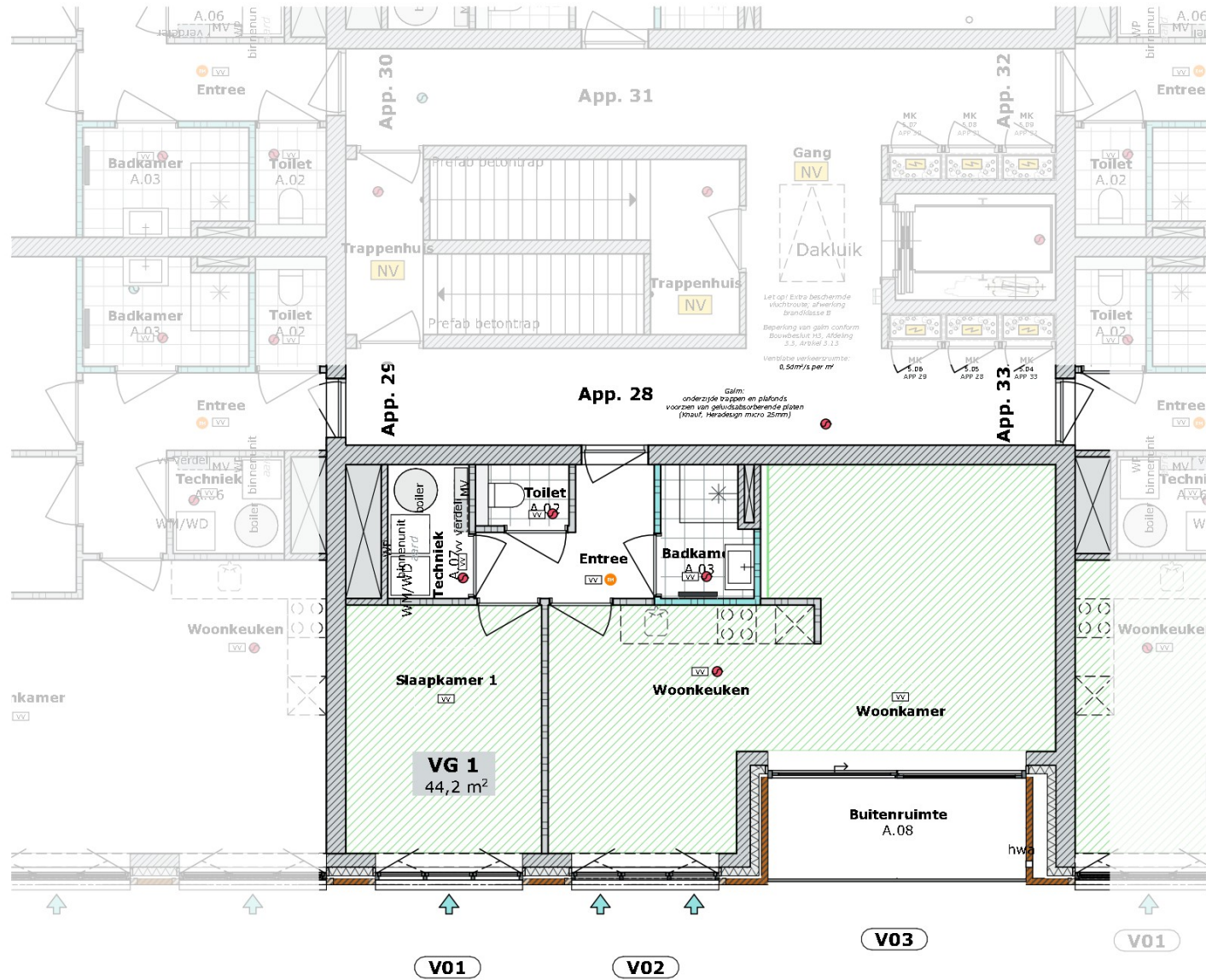
- 0,5 cm 3,75 dm³/s
 - 1,0 cm 7,50 dm³/s
 - 2,0 cm 15,00 dm³/s
 - 3,0 cm 22,50 dm³/s
- hoogte spleet max. 2,0 cm

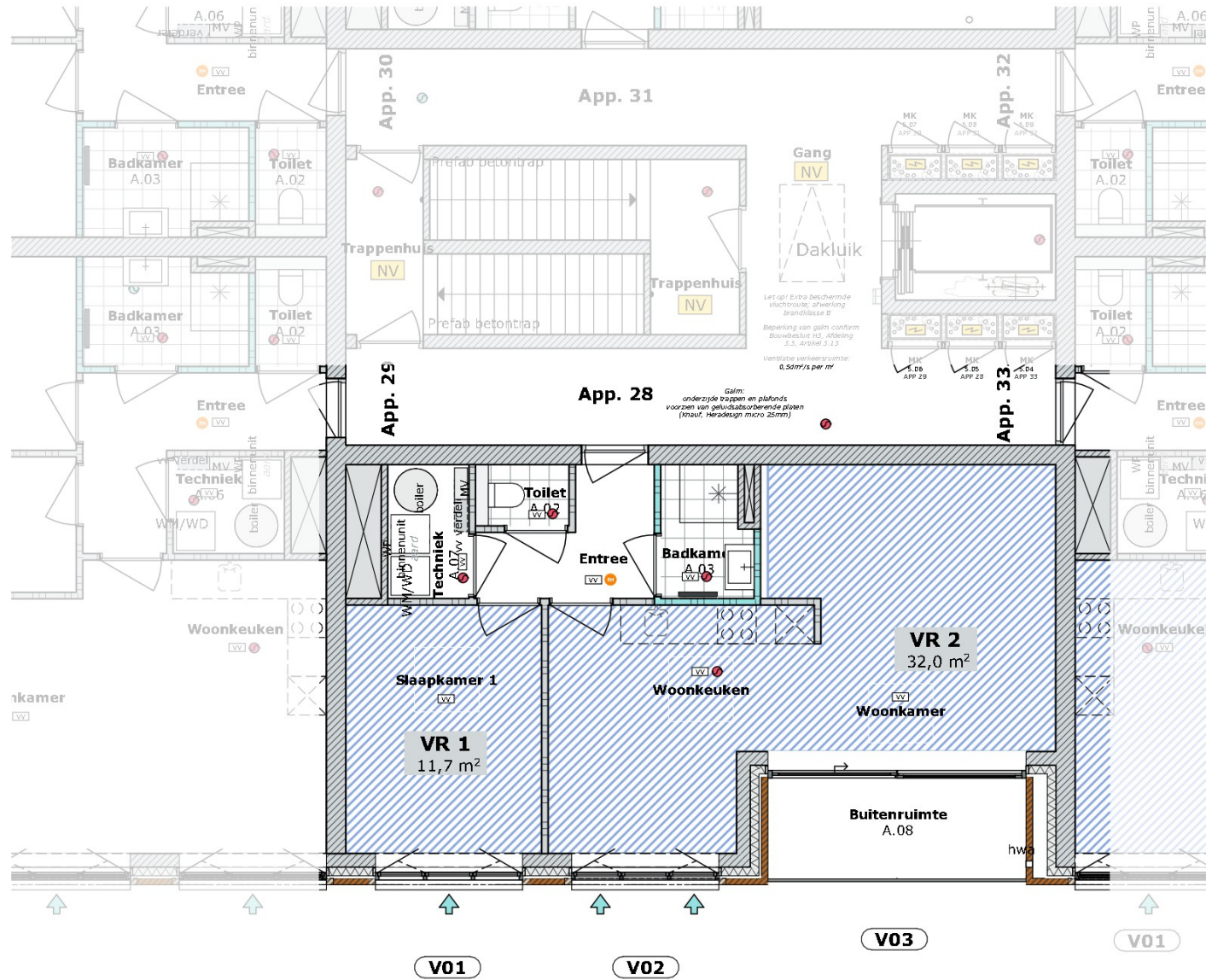
Kierhoogte voordeur maximaal 1,0 cm



Appartement 28
en appartement 31







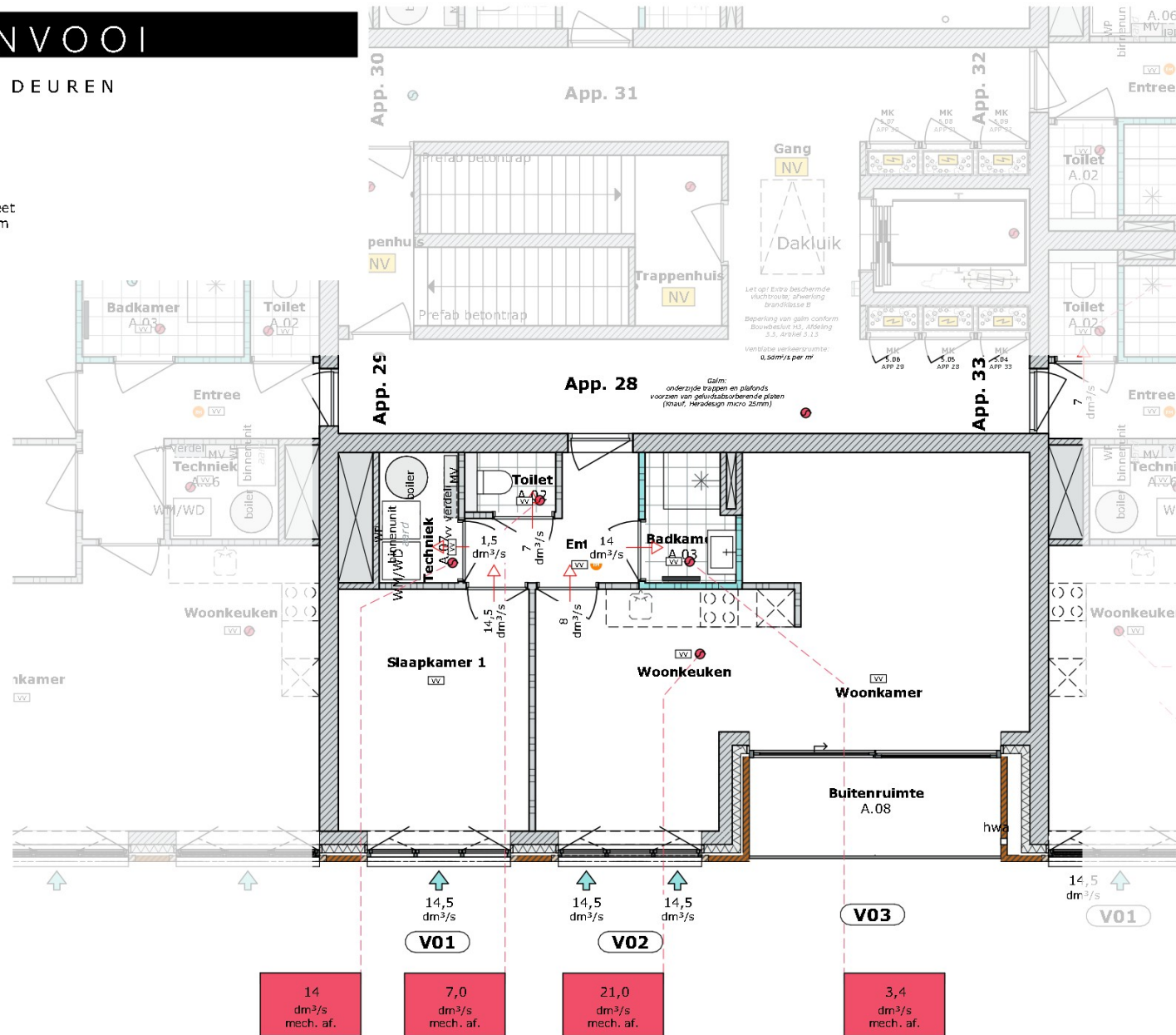
REVENVOOI

VENTILATIE ONDER DEUREN

Deurbreedte 900mm (12cm2/dm3)

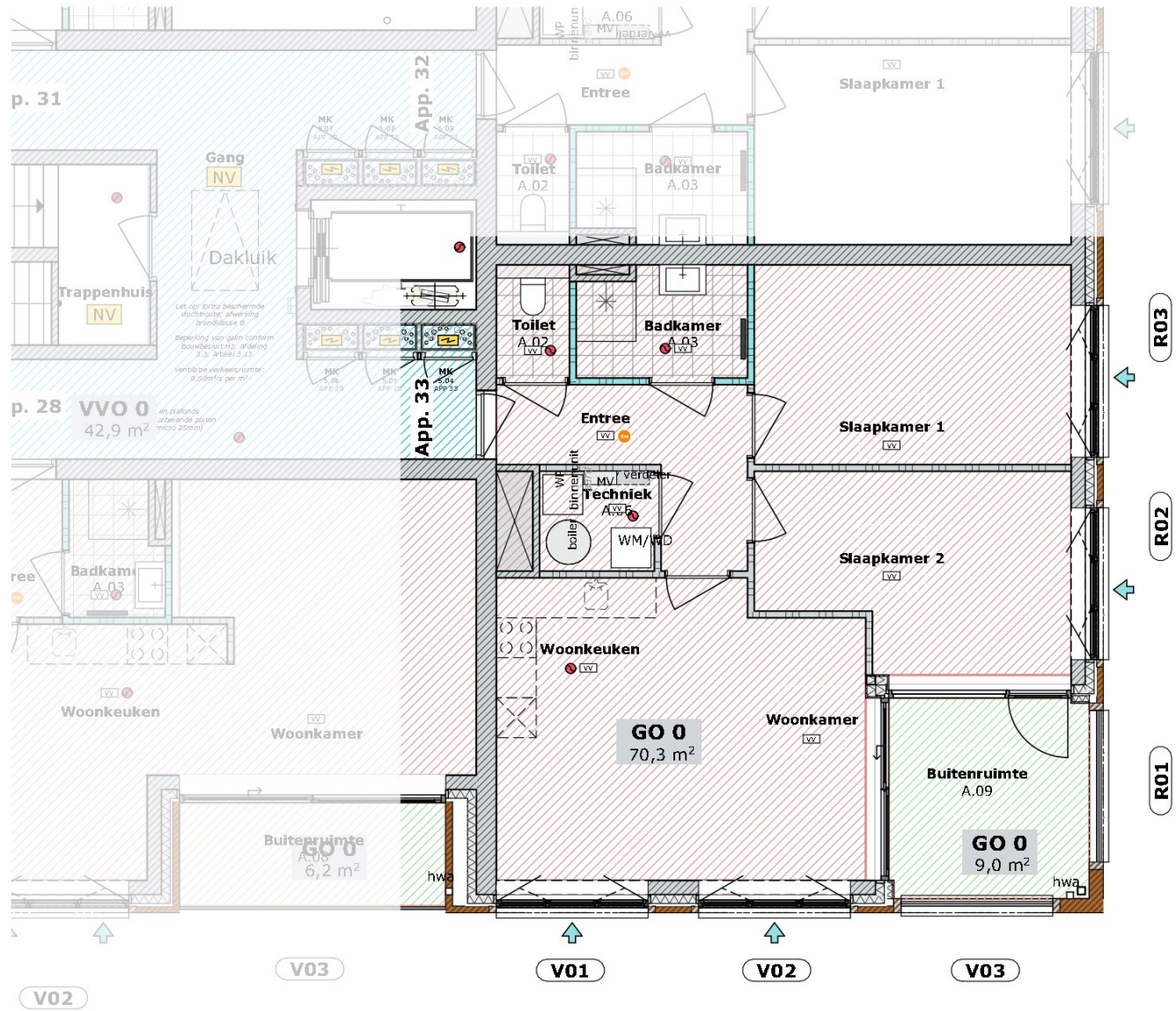
- 0,5 cm 3,75 dm3/s
 - 1,0 cm 7,50 dm3/s
 - 2,0 cm 15,00 dm3/s
 - 3,0 cm 22,50 dm3/s
- hoogte spleet max. 2,0 cm

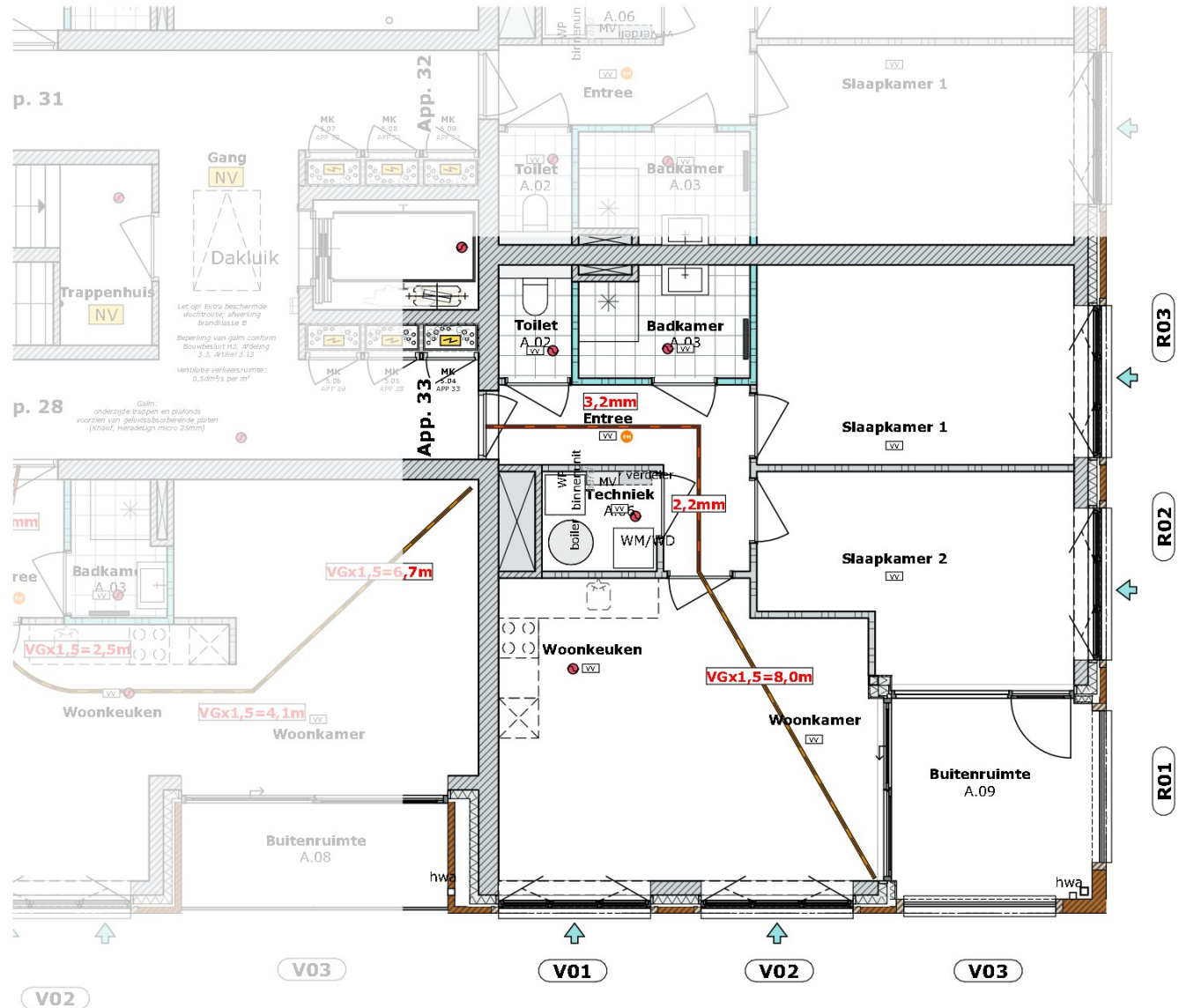
Kierhoogte voordeur maximaal 1,0 cm

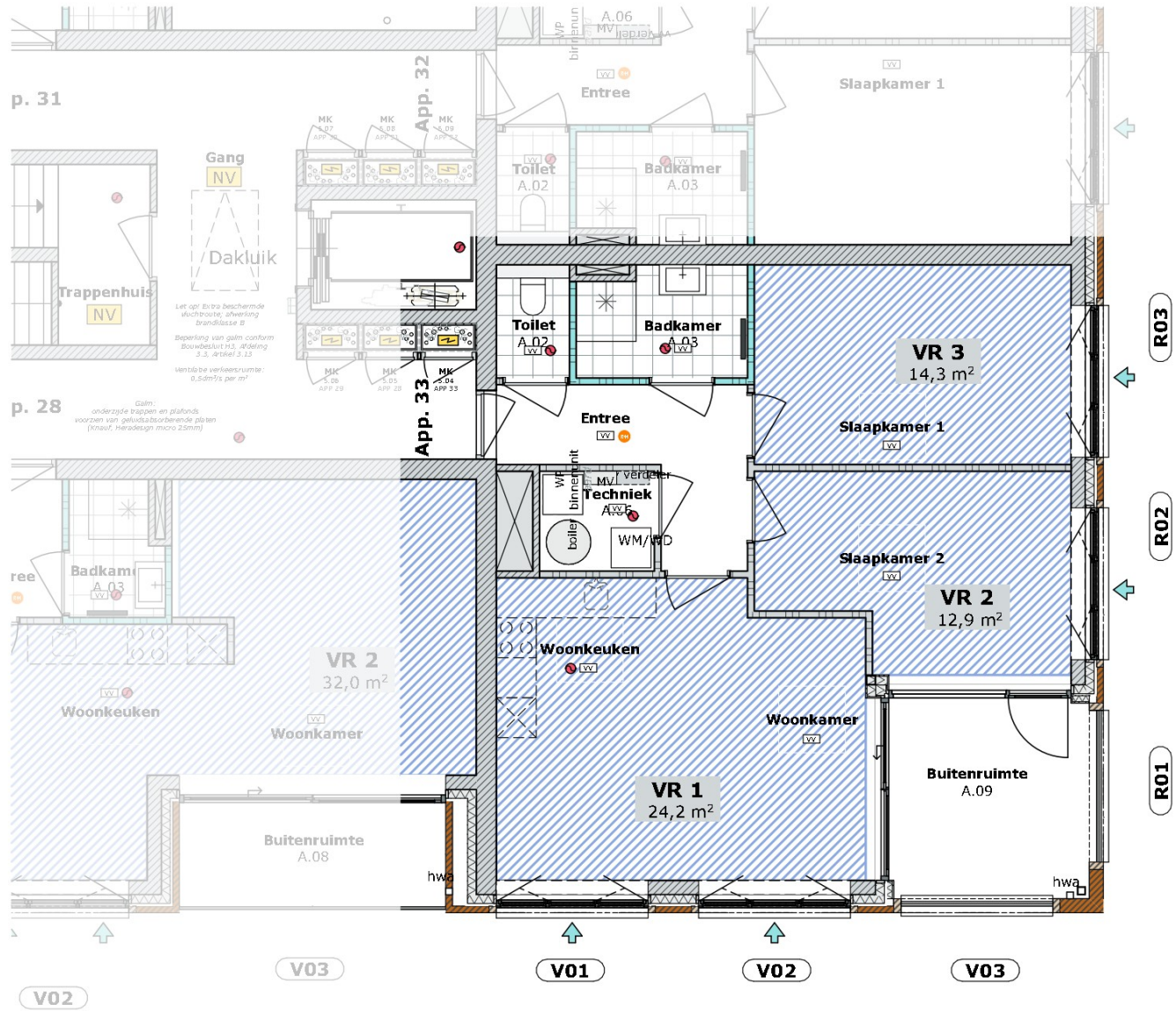


Appartement 33
en appartement 29, 30 en 32









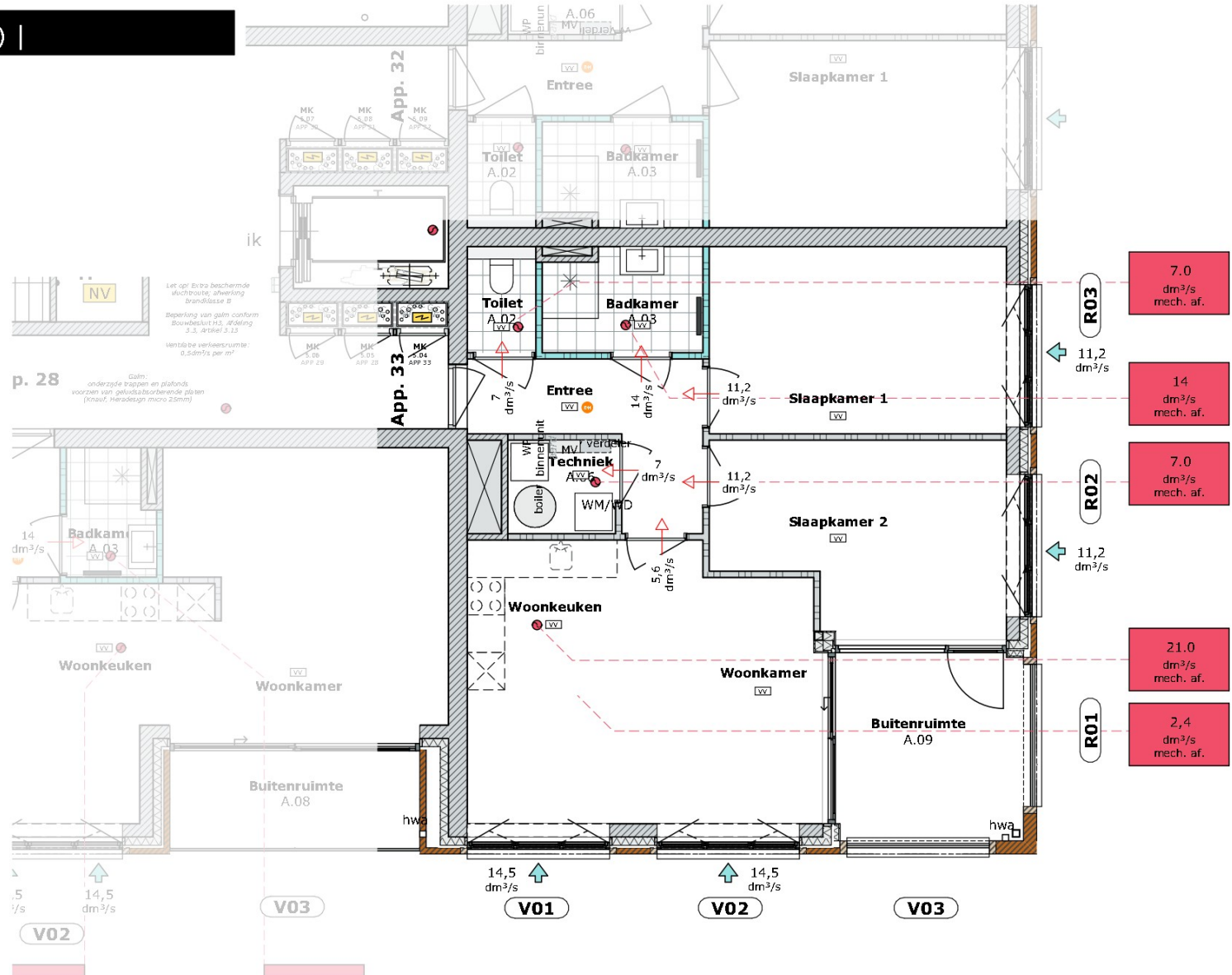
REVENOOI

VENTILATIE ONDER DEUREN

Deurbreedte 900mm (12cm²/dm³)

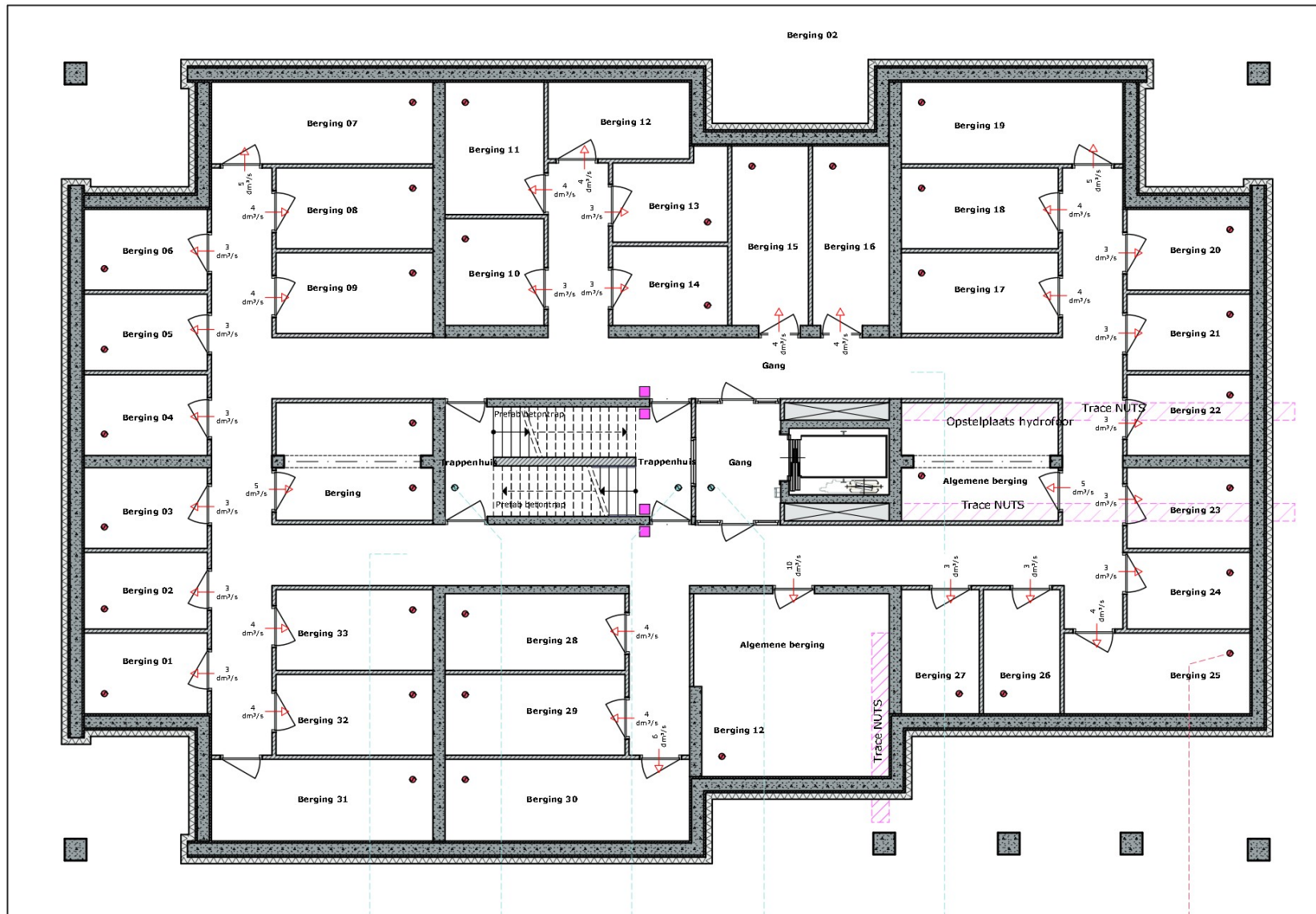
- 0,5 cm 3,75 dm³/s
 - 1,0 cm 7,50 dm³/s
 - 2,0 cm 15,00 dm³/s
 - 3,0 cm 22,50 dm³/s
- hoogte spleet max. 2,0 cm

Kierhoogte voordeur maximaal 1,0 cm



Algemene ruimtes





60
dm³/s
mech. l.oevoer
meerdere ventilen!!!

21
dm³/s
mech. l.oevoer

21
dm³/s
mech. l.oevoer

3
dm³/s
mech. l.oevoer

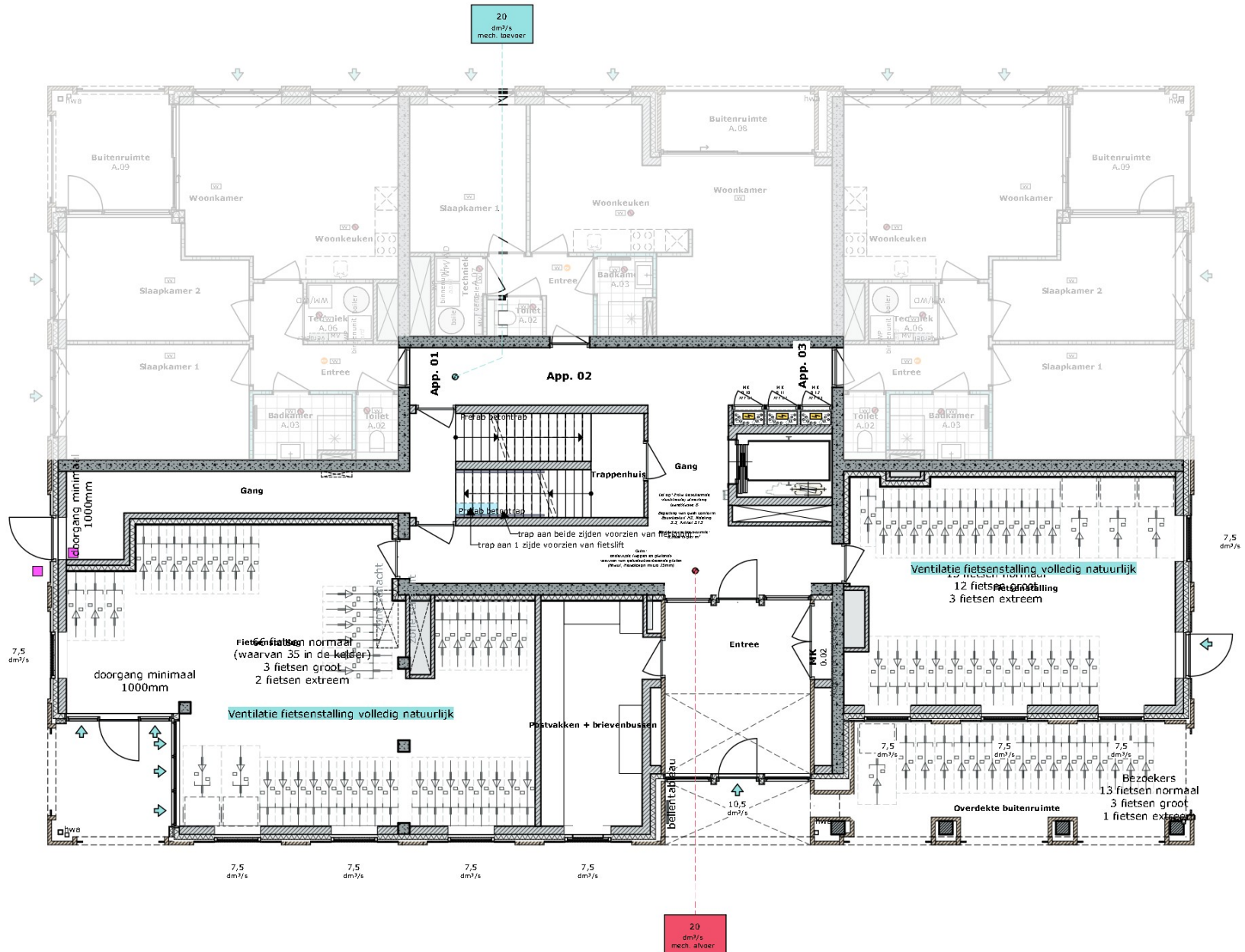
60
dm³/s
mech. l.oevoer
meerdere ventilen!!!

4,0
dm³/s
mech. af

Elke berging voorzien van een afzuigpunt
debiet op basis van 0,5 dm³/s/m²

Kelder

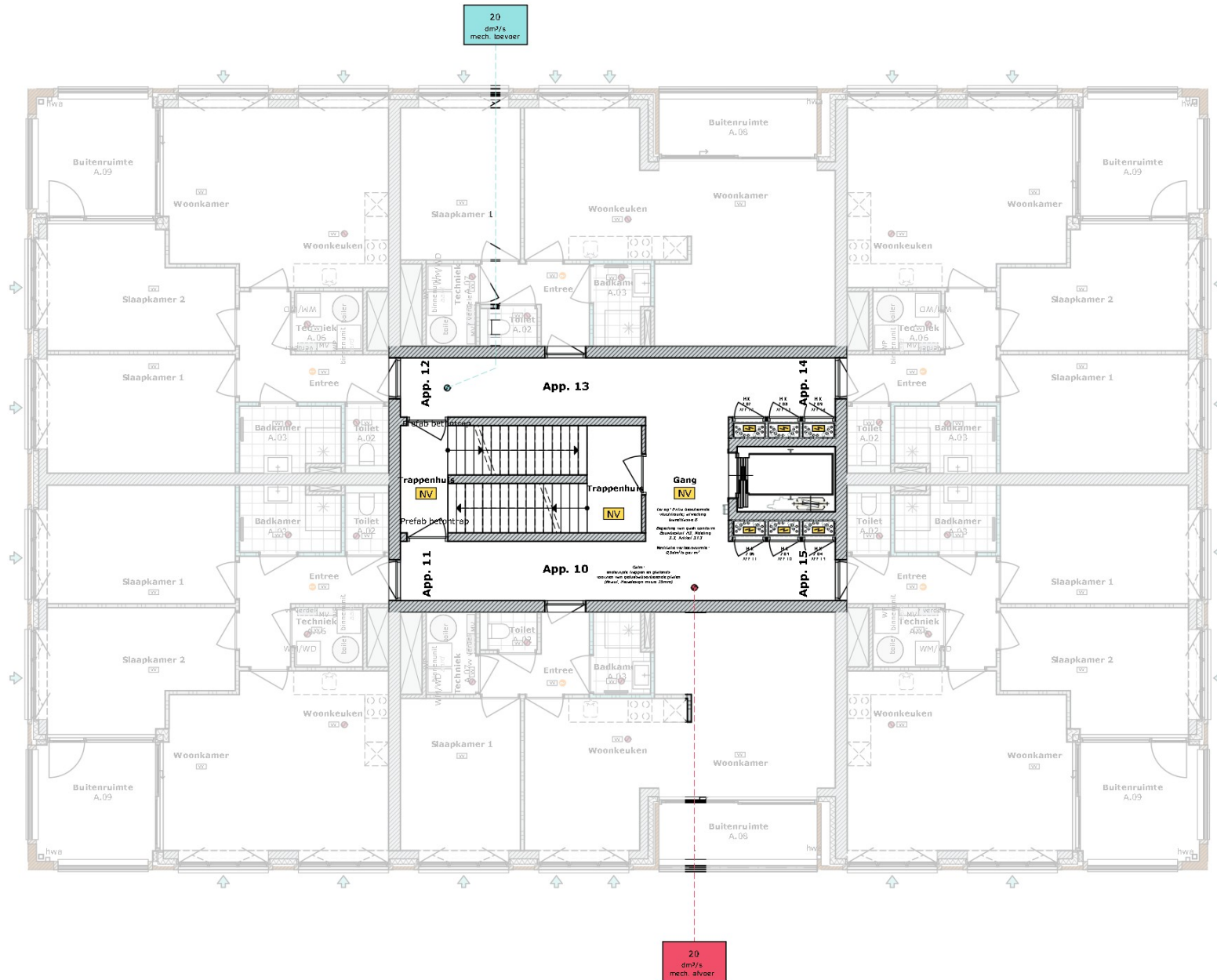




Begane grond

Appartementen zijn bestemd voor de huisvestig van maximaal één huishouden.

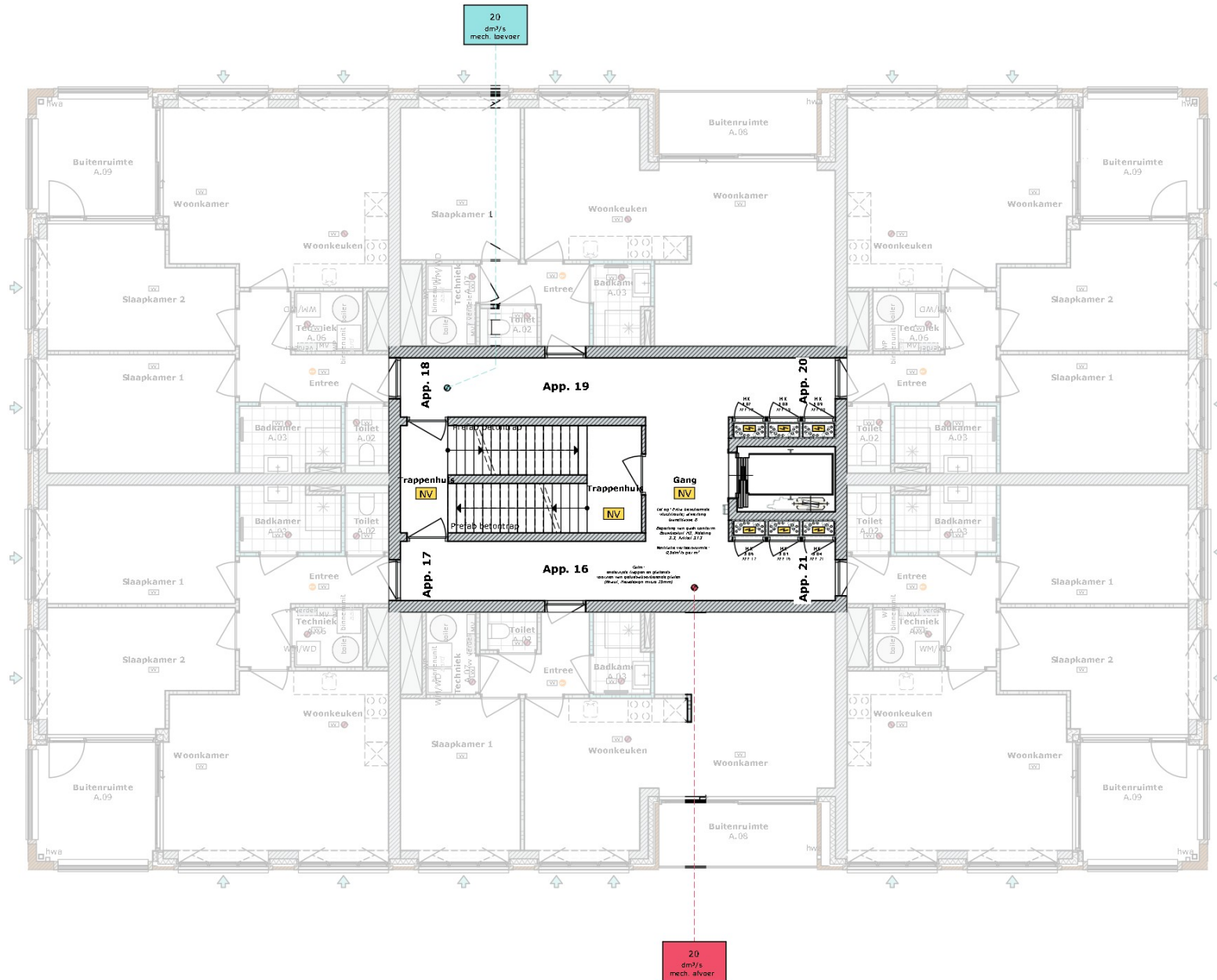




2^e Verdieping

Appartementen zijn bestemd voor de huisvestig van maximaal één huishouden.

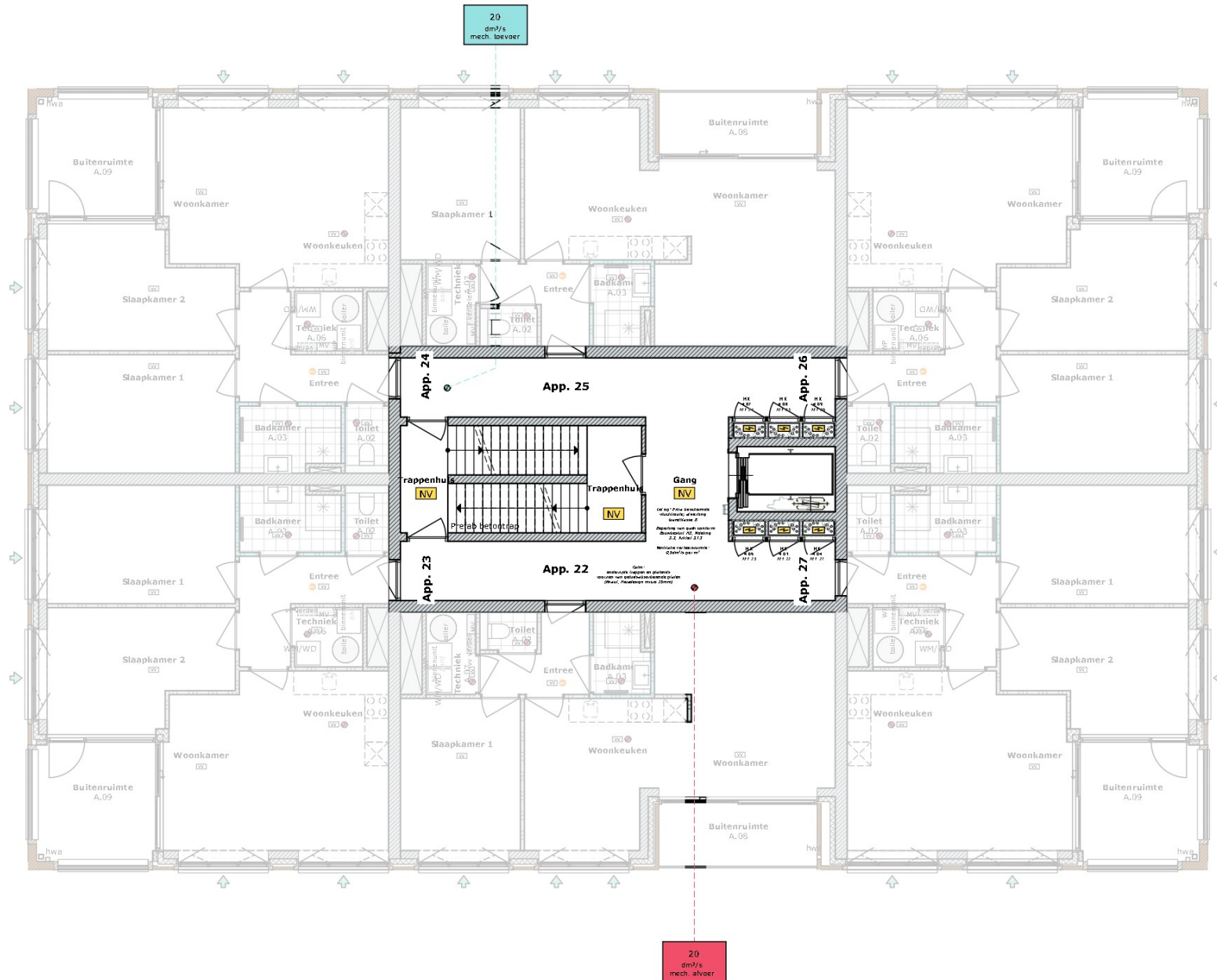




3^e Verdieping

Appartementen zijn bestemd voor de huisvestig van maximaal één huishouden.

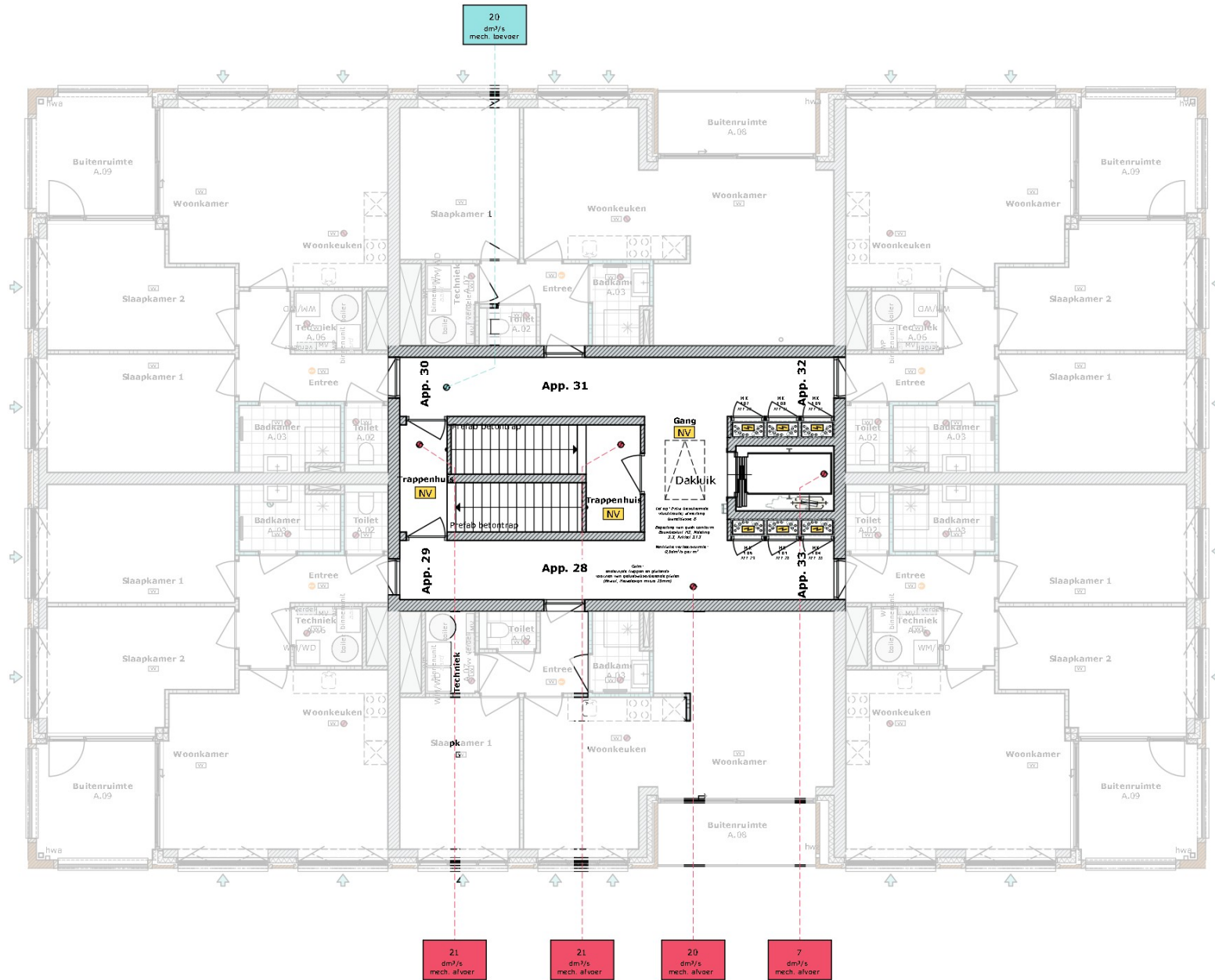




4^e Verdieping

Appartementen zijn bestemd voor de huisvestig van maximaal één huishouden.





5^e Verdieping

Appartementen zijn bestemd voor de huisvesting van maximaal één huishouden.

